

# Inhalt

KOSMETIK	3
DIE HAUT	4
SYSTEMPFLEGE	5
DIE UNTERSCHIEDLICHEN HAUTTYPEN	6
LINE RACINE	7
Q10 SKIN POWER	13
CLEAN & PURE	15
BODY VITAL	17
FUSSPFLEGE	20
ALOE VERA ANIMAL	28
ALOE VERA	30
ALOE VERA HERRENPFLEGE	36
UDO WALZ PREMIUM LINE	28
IRIS BERBEN BEAUTY SKIN LIFTING	43
HAUPTWIRKSTOFFE IM ÜBERBLICK	46
BORIS BECKER SPORTS	47
NADJA AUERMANN WELLNESS SET	49

# Kosmetik – Ein Weg zu Harmonie und positiver Ausstrahlung

Die Sehnsucht der Menschen nach Harmonie und positiver Ausstrahlung ist so alt wie ihre Geschichte.

Verstärkt durch die heutigen Schönheitsideale streben „Frau“ und „Mann“ nach einer gepflegten, harmonischen Erscheinung, die Vitalität, Gesundheit und Selbstbewußtsein vermittelt.

Die Kosmetikbranche hat es sich zur Aufgabe gemacht, durch immer wirkungsvollere Pflegeprodukte diesen Ansprüchen gerecht zu werden.

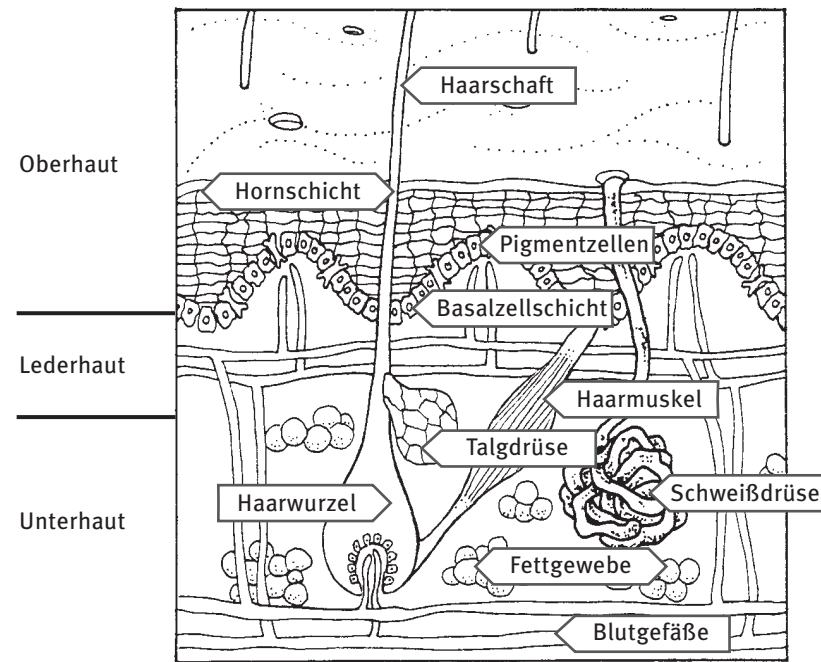
Dank moderner Forschung und Technologie ist das Angebot an hochwirksamen Produkten größer denn je. Gerade in unserer schnelllebigen Zeit braucht die Haut systematische Pflege zur Erhaltung eines frischen und gesunden Aussehens.

Genau diesen Anforderungen stellt sich LR-International mit innovativen Pflegekonzepten für Gesicht und Körper. Alle Produkte sind auf dem neuesten Stand wissenschaftlicher Erkenntnisse, von hoher Qualität und dermatologisch getestet.

Diese Sicherheit und Qualität bieten wir Ihnen und Ihren Kunden.

# Die Haut – Funktionen und Bedürfnisse

Das größte Organ eines Menschen ist seine Haut.  
Die Haut wird in drei Schichten unterteilt.



**DIE OBERHAUT** besteht aus mehreren Zellschichten. Sie erneuert sich in einem regelmäßigen Zyklus von 28 Tagen, wobei neue Zellen gebildet und alte abgestorbene Zellen von der Oberfläche (Hornschicht) abgestoßen werden.

Die Oberhaut wird durch den sogenannten „Säureschutzmantel“ vor aggressiven Umwelteinflüssen und Bakterien geschützt. Er wird durch Fett- und Schweißabsonderungen gebildet und hat einen pH-Wert von 5,5 bis 6. Über die Oberhaut werden Gift- und Schlackenstoffe des Organismus ausgeschieden und kosmetische Produkte aufgenommen. Für die Bräunung der Haut durch Sonneneinwirkung sind die in der Oberhaut befindlichen Pigmentzellen verantwortlich.

**DIE LEDERHAUT UND UNTERHAUT** regulieren durch Gefäßverengung bzw. -erweiterung und Schweißabgabe die Körpertemperatur bei Wärme oder Kälte. Nervenenden leiten Empfindungen wie Schmerz, Berührung und Temperatur an das Gehirn weiter. Durch das Bilden

und Binden von Feuchtigkeit wird der Feuchtigkeitshaushalt der Haut reguliert. Collagen- und Elastinfasern sorgen für Spannkraft und Elastizität der Haut.

**DURCH NEGATIVE BELASTUNGEN WIE:** Streß, UV-Strahlung, unausgewogene Ernährung, Nikotin, Alkohol, Umwelteinflüsse etc. und durch die natürliche Alterung des Menschen wird die Haut beeinflusst!

**DIE FOLGE:** Die Haut regeneriert sich nicht mehr so gut, die Zellerneuerung verlangsamt sich und die Haut verliert Feuchtigkeit. Spannkraft und Elastizität lassen nach und es zeigen sich erste Fältchen, die mit der Zeit deutlich sichtbar werden.

Der frühzeitigen Hautalterung kann man gezielt entgegenwirken und ihre Spuren effektiv mildern.

Neben einer ausgewogenen Ernährung ist dazu eine systematische Pflege notwendig!

# Systempflege

Die Systempflege beinhaltet optimal aufeinander abgestimmte Produkte, die sich in ihrer Wirkung ergänzen und verstärken:

Sie setzt sich aus verschiedenen Pflegeschritten zusammen, die, regelmäßig angewendet, einen Erfolg garantieren.

Der erste Schritt ist eine konsequente **REINIGUNG**. Durch die Reinigung werden Hautabsonderungen, Schmutz, Staub und Make-up entfernt. Erst dann ist die Haut aufnahmefähig für nachfolgende Produkte.

Das **GESICHTSWASSER** unterstützt den Aufbau des natürlichen Säureschutzmantels. Es wirkt erfrischend und belebend und erhöht die Aufnahmefähigkeit der Haut.

Die **TAGESCREME** führt der Haut, je nach Bedürfnis, die nötige Menge Fett und Feuchtigkeit sowie die entsprechenden Wirkstoffe zu. Tagsüber schützt sie die Haut vor negativen äußeren Einflüssen.

Die **NACHTCREME** unterstützt die Haut in der Regenerationsphase. Nachts, wenn der Mensch ruht, ist die Haut sehr aktiv. In dieser Zeit laufen wichtige natürliche Repair-Mechanismen ab, die durch hochwertige Wirk- und Aufbaustoffe positiv beeinflusst werden.

Ergänzend können der Haut durch den Einsatz von **MASKEN** und **PACKUNGEN** Pflegestoffe zugeführt werden, die Defizite ausgleichen oder ihrer Entstehung vorbeugen. Auch als schneller Schönmacher für zwischendurch finden Masken Anwendung. Zusatzprodukte wie **KONZENTRATE**, **SEREN**, **AMPULLEN** oder **FLUIDS** enthalten Wirkstoffe in konzentrierter Form und werden, je nach Bedarf, entweder ständig oder kurweise in Verbindung mit den Pflegecremes eingesetzt. Diese konzentrierten Pflegeprodukte sind sehr effektiv und hochwirksam.

Ein **PEELING** entfernt die abgestorbenen Hornschüppchen von der Hautoberfläche und läßt die Hautstruktur feiner erscheinen. Die Pflegeprodukte können besser einziehen und Hautunreinheiten wird entgegengewirkt.

Die **AUGENPFLEGE** ist ein Spezialprodukt für die empfindliche Partie um die Augen. Dort ist die Haut besonders dünn und empfindlich. Fältchen entstehen zuerst um die Augen, bedingt durch unsere Mimik. Deshalb sollte diese zarte Haut bei der Pflege Berücksichtigung finden.

# Die unterschiedlichen Hauttypen und deren Bedürfnisse

Jeder Hauttyp hat individuelle Bedürfnisse, auf die eine Pflegeempfehlung abgestimmt sein sollte.

Für eine kompetente Beratung ist es wichtig, die einzelnen Hauttypen zu kennen.

## TROCKENE HAUT

Die Haut ist feinporig und ebenmäßig. Sie wirkt dünn und zart und reagiert häufig mit einem Spannungsgefühl. Durch die Trockenheit reagiert sie schnell auf äußere Einflüsse und neigt zu frühzeitiger Fältchenbildung.

Wird dieses Hautbild reifer und **ANSPRUCHSVOLL**er, kommt es infolge eines Fettmangels zu stärkerem Spannungsgefühl. Die Haut wird dünner und es können sich erweiterte Äderchen und Schüppchen auf der Haut zeigen. Die Haut verliert an Elastizität und Fältchen werden tiefer.

### Pflege:

Eine konsequente Pflege, die intensiv Feuchtigkeit bzw. Fett zuführt und die Haut schützt. Die Widerstandskraft wird erhöht und die Haut ausgeglichen.

## NORMALE HAUT

Dieses Hautbild zeigt sich in jungen Jahren glatt, zart und rosig. Die Haut ist ebenmäßig und ausgeglichen in Fett und Feuchtigkeit. Mit zunehmendem Alter neigt sie zu Spannungsgefühl und es zeigen sich erste Fältchen.

### Pflege:

Dieser Hauttyp braucht rechtzeitig Feuchtigkeit und Schutz, um dem Austrocknen durch Umwelteinflüsse vorzubeugen.

## FETTIGE HAUT

Die Haut ist großporig und ölig glänzend. Die Hautstruktur wirkt gröber und fahler, da die Haut stärker verhornt ist. Durch eine Überproduktion der Talgdrüsen neigt diese Haut häufig zu Unreinheiten wie Mitesser und Pickel (Pusteln).

### Pflege:

Diese Haut benötigt Pflegeprodukte, die regulierend auf die übermäßige Talgproduktion wirken, der Entstehung von Unreinheiten vorbeugen und die Hautstruktur verbessern.

## MISCHHAUT

Die Mischhaut weist unterschiedliche Partien auf. In der T-Zone (Stirn, Nase, Kinn) ist sie großporig, ölig glänzend und neigt zu Unreinheiten.

Dort ist die Haut stärker verhornt und produziert übermäßig Fett. Der Wangenbereich ist eher trockener, neigt häufiger zu Spannungsgefühl und zeigt nur selten Unreinheiten.

### Pflege:

Pflegeprodukte, die regulierend auf die Talgproduktion wirken, die Hautstruktur verbessern und Feuchtigkeit zuführen.

## JUNGE, UNREINE HAUT

In der Pubertät kommt es häufig durch hormonelle Umstellungen zu einer vermehrten Talgabsonderung und bakteriell bedingter Entstehung von Hautunreinheiten.

Das Auftreten von Pickeln (Pusteln) und Mitessern sowie glänzender Haut kann sich bis in das Erwachsenenalter fortsetzen.

Eine frühzeitige Pflege ist aus diesem Grund sehr wichtig.

### Pflege:

Spezielle Produkte, die mild die Haut klären, antibakteriell wirken und Unreinheiten schneller abklingen lassen sowie ihrer Entstehung vorbeugen.

# Line Racine (rosa) – Basispflege für trockene und anspruchsvolle Haut

## REINIGUNGSMILCH

Flasche, 200 ml

**PRODUKTPROFIL** Eine reichhaltige und sanfte Reinigungsmilch für die trockene und anspruchsvolle Haut

**KUNDENNUTZEN** Eine Reinigungsmilch, die besonders schonend von Hautabsonderungen und Umweltschmutz befreit. Sie schont den natürlichen Säureschutzmantel. Feuchtigkeitsspendende Pflegekomponenten sorgen für ein entspanntes, weiches Hautgefühl.

**ANWENDUNG** Täglich morgens und abends auf der Haut verteilen und mit einem feuchten Kosmetik-Pad oder Wasser entfernen.

**HAUPTWIRKSTOFFE** Urea, Panthenol

## GESICHTSWASSER

Flasche, 200 ml

**PRODUKTPROFIL** Ein mildes, alkoholfreies Gesichtswasser für die trockene und anspruchsvolle Haut

**KUNDENNUTZEN** Ein sehr sanftes Gesichtswasser, das die Haut aktiv befeuchtet, den Säureschutzmantel unterstützt und durch seine tonisierende Wirkung die Aufnahmefähigkeit für nachfolgende Produkte verbessert.

**ANWENDUNG** Täglich morgens und abends nach der Reinigungsmilch auf einen Kosmetik-Pad geben und die Haut damit abtupfen.

**HAUPTWIRKSTOFFE** Urea, Milchsäure

## TAGESCREME

Tiegel, 50 ml

**PRODUKTPROFIL** Eine reichhaltige Tagescreme für die trockene und anspruchsvolle Haut

**KUNDENNUTZEN** Eine Creme, die durch UVA- und UVB-Lichtschutzfilter sowie Vitamin E die Haut effektiv schützt. Reichhaltige Pflegekomponenten sorgen den ganzen Tag für ein angenehm weiches Hautgefühl. Die Widerstandskraft der Haut wird verbessert.

**ANWENDUNG** Morgens nach Reinigungsmilch und Gesichtswasser auf Gesicht, Hals und Dekolleté auftragen.

**HAUPTWIRKSTOFFE** Vitamin E, Panthenol, UV-Schutz

## NACHTCREME

Tiegel, 50 ml

PRODUKTPROFIL	Eine reichhaltige Nachtcreme für die trockene und anspruchsvolle Haut
KUNDENNUTZEN	Die Nachtcreme unterstützt die Haut in ihren eigenen Erneuerungsprozessen und stärkt aktiv das natürliche Abwehrsystem. Ein Vitaminkomplex wirkt gegen „Freie Radikale“ und beugt dem umweltbedingten Alterungsprozeß der Haut vor.
ANWENDUNG	Abends nach Reinigungsmilch und Gesichtswasser auf Gesicht, Hals und Dekolleté auftragen.
HAUPTWIRKSTOFFE	Vitamin A, E, C, Panthenol

## GESICHTSMASKE

Tube, 50 ml

PRODUKTPROFIL	Vitalisierende Gesichtsmaske für die trockene und anspruchsvolle Haut
KUNDENNUTZEN	Eine reichhaltige Maske mit hoher Wirkstoffkombination, die sofort ein sichtbar entspanntes und vitales Aussehen verleiht.
ANWENDUNG	1- bis 2mal (bei Bedarf auch mehrmals) wöchentlich nach Reinigung und Gesichtswasser auf Gesicht, Hals und Dekolleté auftragen (Augenpartie ausparen). Ca. 15 Minuten einwirken lassen. Überschuß der Maske mit feuchten Kosmetik-Pads abnehmen. Anschließend Tages- bzw. Nachtcreme auftragen.
HAUPTWIRKSTOFFE	Panthenol, Allantoin, Aloe Vera

## *Line Racine (türkis) – Basispflege für die fettige Haut und Mischhaut*

### REINIGUNGSGEL

Flasche, 200 ml

PRODUKTPROFIL	Ein mildes Reinigungsgel für die fettige Haut und Mischhaut
KUNDENNUTZEN	Ein Gel, das die Haut besonders gründlich von übermäßigen Talgabsonderungen und Umweltschmutz befreit. Die Haut wird durch pflegende Komponenten sanft gereinigt und sieht frisch und klar aus.
ANWENDUNG	Täglich morgens und abends auf die angefeuchtete oder trockene Haut auftragen und verteilen. Auf der feuchten Haut entwickelt sich ein sanfter Schaum. Mit feuchten Kosmetik-Pads oder viel Wasser entfernen.
HAUPTWIRKSTOFFE	Milde waschaktive Tenside, Hamamelis

### GESICHTSWASSER

Flasche, 200 ml

PRODUKTPROFIL	Ein ausgleichendes, leicht alkoholhaltiges Gesichtswasser für die fettige Haut und Mischhaut
KUNDENNUTZEN	Das Gesichtswasser unterstützt den Aufbau des natürlichen Säureschutzmantels und wirkt adstringierend. Die Haut sieht frisch und klar aus.
ANWENDUNG	Täglich morgens und abends nach dem Reinigungsgel auf einen Kosmetik-Pad geben und die Haut damit abtupfen.
HAUPTWIRKSTOFFE	8% Alkohol, Fruchtsäurekomplex, Hamamelis, Allantoin

### FEUCHTIGKEITS-TAGESPFLEGE

Tube, 50 ml

PRODUKTPROFIL	Leichte, halbflüssige Tagespflege für die fettige Haut und Mischhaut
KUNDENNUTZEN	Die Creme schützt den natürlichen Feuchtigkeitshaushalt der Haut und wirkt beruhigend und ausgleichend. Durch die adstringierende Wirkung erscheint die Hautstruktur feiner. Ein UV-Filter schützt die Haut vor lichtbedingten Einflüssen. Die Haut wirkt matt und erhält optimale Pflege.
ANWENDUNG	Täglich morgens nach Reinigungsgel und Gesichtswasser auf die Haut auftragen.
HAUPTWIRKSTOFFE	Feuchtigkeitsschützender Wirkstoff, Vitamin B6, Hamamelis, UV-Schutz

## NACHTPFLEGE

Tiegel, 50 ml

PRODUKTPROFIL	Leichte, ausgleichende Nachtpflege für die fettige Haut und Mischhaut
KUNDENNUTZEN	Die Creme hat über Nacht eine ausgleichende Wirkung und stellt das Gleichgewicht der Haut wieder her. Die Hautstruktur wird verbessert, so daß die Haut reiner und frischer wirkt. Sie fühlt sich weich und geschmeidig an.
ANWENDUNG	Täglich abends nach Reinigungsgel und Gesichtswasser auf die Haut auftragen.
HAUPTWIRKSTOFFE	Hamamelis, Allantoin, Fruchtsäure-Ester

## GESICHTSMASKE

Tube, 50 ml

PRODUKTPROFIL	Eine intensiv reinigende Gesichtsmaske für die fettige Haut und Mischhaut
KUNDENNUTZEN	Die Maske befreit die Haut von übermäßigen Talgansammlungen und abgestorbenen Hautschüppchen, wodurch sie klarer und feiner wirkt. Sie hat eine beruhigende Wirkung und beugt bei regelmäßiger Anwendung der Entstehung von Hautunreinheiten vor.
ANWENDUNG	1- bis 2mal (bei Bedarf auch mehrmals) wöchentlich nach Reinigung und Gesichtswasser auf die Haut auftragen (Augenpartie aussparen). Ca. 15 Minuten antrocknen lassen und die Maske auf Stirn, Nase und Kinn abrubeln oder abwaschen. Die Reste mit feuchten Kosmetik-Pads oder Wasser abwaschen. Anschließend Tages- bzw. Nachtcreme auftragen.
HAUPTWIRKSTOFFE	Fruchtsäure-Ester, Vitamin B6, Kaolin

## *Line Racine (weiß) – Zusatzpflege für alle Hauttypen*

### PEELING CREME Tube, 50 ml

PRODUKTPROFIL	Ein sanftes, cremiges Peeling für jeden Hauttyp
KUNDENNUTZEN	Durch feine Schleifpartikel werden sanft abgestorbene Hornschüppchen von der Haut gelöst. Dadurch wird die Haut aufnahmefähiger für nachfolgende Produkte und erhält eine feinere Struktur.
ANWENDUNG	Je nach Bedarf 1- bis 2mal wöchentlich nach Reinigung und Gesichtswasser mit kreisenden Bewegungen auf die feuchte Haut auftragen (Augenpartie aussparen) und sanft massieren. Anschließend mit viel Wasser abwaschen, mit Gesichtswasser nachbehandeln und die hauttypgerechte Pflegecreme auftragen.
HAUPTWIRKSTOFFE	Tonerde

### AUGENCREME Tiegel, 15 ml

PRODUKTPROFIL	Reichhaltige Augencreme zur Pflege besonders trockener Augenpartien
KUNDENNUTZEN	Eine feuchtigkeitsspendende Augencreme, die vor äußeren Einflüssen schützt und die zarte Augenpartie optimal pflegt. Sie beugt der Fältchenbildung vor.
ANWENDUNG	Täglich morgens und abends nach Reinigung und Gesichtswasser sanft auf die Augenpartie auftragen.
HAUPTWIRKSTOFFE	Vitamin E und A, Jojobaöl, Panthenol, Sheabutter

### AUGEN MAKE-UP ENTFERNER ÖL Flasche, 100 ml

PRODUKTPROFIL	Ein Reinigungsöl speziell zur Entfernung von wasserfestem Augen-Make-up
KUNDENNUTZEN	Das Öl entfernt gründlich wasserfestes Augen-Make-up.
ANWENDUNG	Auf einen trockenen Kosmetik-Pad geben und bei geschlossenen Augen Wimperntusche und Lidschatten entfernen.

### AUGEN MAKE-UP ENTFERNER GEL Flasche, 50 ml

PRODUKTPROFIL	Ein Reinigungsgel zur Entfernung von Augen-Make-up
KUNDENNUTZEN	Das Gel entfernt sanft und gründlich Augen-Make-up.
ANWENDUNG	Auf einen feuchten Kosmetik-Pad geben und bei geschlossenen Augen Wimperntusche und Lidschatten entfernen.

## GETÖNTE TAGESCREME Tube, 50 ml

PRODUKTPROFIL	Eine getönte, feuchtigkeitsspendende Tagescreme für alle Hauttypen
KUNDENNUTZEN	Die Creme versorgt die Haut optimal mit Feuchtigkeit und schützt sie durch einen UV-Filter. Die Haut bekommt ein natürliches und frisches Aussehen. Der Farbton dieser getönten Creme paßt sich jedem Hautton an.
ANWENDUNG	Morgens nach Reinigung und Gesichtswasser auf die Haut auftragen.
HAUPTWIRKSTOFFE	Urea, UV-Filter, Vitamin E, Panthenol

## COLLAGEN Spender, 30 ml

PRODUKTPROFIL	Eine hochkonzentrierte Collagen-Pflege
KUNDENNUTZEN	Die Pflege führt der Haut intensiv Feuchtigkeit zu und wirkt zusätzlich feuchtigkeitsbindend. Dadurch werden Spannkraft und Elastizität der Haut verbessert. Die Haut sieht frischer aus und der Fältchenbildung wird vorgebeugt.
ANWENDUNG	1- bis 2mal täglich nach Reinigung und Gesichtswasser auf Gesicht, Hals und Dekolleté auftragen. Anschließend die hauttypgerechte Pflegecreme verwenden.
HAUPTWIRKSTOFFE	Collagen

## LIPOSOME Spender, 30 ml

PRODUKTPROFIL	Eine Intensivpflege auf Liposomen-Basis
KUNDENNUTZEN	Liposome dienen als Transportmittel. Die Haut wird optimal mit Feuchtigkeit versorgt und die Zellaktivitäten werden unterstützt. Die Haut erhält ein glatteres und frischeres Aussehen.
ANWENDUNG	1-2mal täglich nach Reinigung und Gesichtswasser auf Gesicht, Hals und Dekolleté auftragen. Anschließend die haut-typgerechte Pflegecreme verwenden.
HAUPTWIRKSTOFFE	Liposome, Elastin, Collagen

## *Q10 Skin Power – für alle Hauttypen*

### REINIGUNGSMILCH

Flasche, 200ml

PRODUKTPROFIL	Eine sanfte Reinigungsmilch mit CoEnzym Q10, für alle Hauttypen
KUNDENNUTZEN	Die Reinigungsmilch enthält das pflegeaktive CoEnzym Q10 und schützt die Haut bereits beim Reinigen. Sie entfernt sanft Hautabsonderungen, Umweltschmutz und Make-up. Durch natürliche Öle erhält die Haut ein entspanntes Wohlgefühl.
ANWENDUNG	Täglich morgens und abends auf der Haut verteilen und mit feuchten Kosmetik-Pads oder Wasser entfernen.
HAUPTWIRKSTOFFE	CoEnzym Q10, natürliche Öle

### GESICHTSWASSER

Flasche, 200 ml

PRODUKTPROFIL	Ein erfrischendes Gesichtswasser für alle Hauttypen
KUNDENNUTZEN	Das Gesichtswasser enthält aktivierende Pflegekomponenten. Es sorgt für eine intensive Durchfeuchtung der oberen Zellschichten und verbessert die Aufnahmefähigkeit der Haut nach der Reinigung. Die Lotion erfrischt die Haut und unterstützt den natürlichen Säureschutzmantel.
ANWENDUNG	Täglich morgens und abends nach der Reinigungsmilch auf einen Kosmetik-Pad geben und die Haut damit abtupfen.
HAUPTWIRKSTOFFE	2,5% Alkohol, Panthenol, Pentavitin®

### TAGESCREME

Tiegel, 50 ml

PRODUKTPROFIL	Eine gehaltvolle Tagescreme mit CoEnzym Q10, für alle Hauttypen
KUNDENNUTZEN	Die gehaltvolle Tagescreme enthält den hauteigenen Wirkstoff CoEnzym Q10. Sie verleiht der Haut mehr Energie für den Aufbau eines perfekten Schutzes und beugt frühzeitiger Fältchenbildung vor. Durch einen biologischen, aus Algen gewonnenen Pflegekomplex wird die Feuchtigkeitsversorgung der Haut um mehr als 50% gesteigert. Ein UV-Filter schützt die Haut vor licht-bedingten äußeren Einflüssen.
ANWENDUNG	Täglich morgens nach Reinigungsmilch und Gesichtswasser auf Gesicht, Hals und Dekolleté auftragen.
HAUPTWIRKSTOFFE	CoEnzym Q10, Pheohydrane®, Vitamin E, UV-Filter

## NACHTCREME Tiegel, 50 ml

### PRODUKTPROFIL

**KUNDENNUTZEN** Eine besonders reichhaltige Nachtcreme mit CoEnzym Q10, für alle Hauttypen

**ANWENDUNG** Durch den hauteigenen Wirkstoff CoEnzym Q10 verleiht diese besonders reichhaltige Creme der Haut neue Energie. Die natürliche Regenerationsphase der Haut wird aktiviert und der Fältchenbildung aktiv vorgebeugt. Die Haut erhält Feuchtigkeit mit Langzeit-wirkung und ein glattes, frisches Aussehen.

**HAUPTWIRKSTOFFE** Täglich abends nach Reinigungsmilch und Gesichtswasser auf Gesicht, Hals und Dekolleté auftragen.

CoEnzym Q10, Pheohydrane<sup>®</sup>, Vitamin E, Jojobaöl, Sheabutter

## AUGENCREME Tiegel, 15 ml

**PRODUKTPROFIL** Eine sanfte Augencreme mit CoEnzym Q10, für die empfindliche Haut im Augenbereich

**KUNDENNUTZEN** Die außergewöhnlich sanfte Augencreme mit CoEnzym Q10 gibt der besonders anspruchsvollen Haut der Augenpartie Energie und Stärke. Der Vitamin-komplex ECA stärkt die natürliche Regeneration der Haut und wirkt gezielt gegen freie Radikale. Die zarte Haut im Augenbereich wird sichtbar geglättet und sieht entspannt aus. Die Creme beugt aktiv der Fältchenbildung vor und schützt die Haut durch einen UV-Filter vor lichtbedingten Einflüssen.

**ANWENDUNG** Täglich abends (bei besonders trockener Haut auch morgens) lokal auf die Haut im Augenbereich auftragen und sanft mit der Fingerkuppe einklopfen.

**HAUPTWIRKSTOFFE** CoEnzym Q10, Vitamin E, C, A, Pheohydrane<sup>®</sup>, Sheabutter, UV-Filter

## AMPULLENKUR 4 Ampullen à 6 ml

**PRODUKTPROFIL** Eine hochwirksame und besonders reichhaltige Ampullenkur mit CoEnzym Q10, für alle Hauttypen

**KUNDENNUTZEN** Die Ampullenkur mit dem hauteigenen CoEnzym Q10 gibt der Haut aktive Energie, so daß sie sichtbar erholt und entspannt aussieht. Als Kur angewendet wird die natürliche Regeneration der Haut optimiert und der Fältchenbildung vorgebeugt. Durch reichhaltige Pflegekomponenten verleiht sie der Haut ein ausgeglichenes, gepflegtes Aussehen und gleicht Mangelerscheinungen aus.

**ANWENDUNG** Als Kur mindestens 4 Wochen lang, täglich abends nach Reinigungsmilch und Gesichtswasser, auf die Haut auftragen. Anschließend Energy Night Cream verwenden.

**HAUPTWIRKSTOFFE** CoEnzym Q10, Macadamia-Öl, Mandelöl, Aprikosenkernöl, Vitamin E, Pro-Vitamin B5

# Clean & Pure – Spezial-Pflege für jugendliche Problemhaut

## WASCHGEL

Spenderflasche, 150 ml

**PRODUKTPROFIL** Ein mildes, klärendes Waschgel für die junge, unreine Haut

**KUNDENNUTZEN** Das Gel reinigt sehr mild und gründlich von übermäßigen Talgabsonderungen und Umweltschmutz. Es beugt der Entstehung von Hautunreinheiten vor und beruhigt die Haut. Spezielle Wirkstoffe haben eine ausgleichende Wirkung auf die Haut.

**ANWENDUNG** Täglich morgens und abends eine kleine Menge auf der angefeuchteten Haut aufschäumen und mit viel lauwarmem Wasser gründlich abspülen.

**HAUPTWIRKSTOFFE** Milde Tenside, Salicylsäure, reizlindernder Wirkstoffkomplex

## GESICHTSWASSER

Flasche, 150 ml

**PRODUKTPROFIL** Ein leicht alkoholhaltiges Gesichtswasser mit antibakterieller Wirkung für die junge, unreine Haut

**KUNDENNUTZEN** Das Gesichtswasser reguliert den natürlichen Säureschutzmantel und hat eine antibakterielle Wirkung, wodurch es der Entstehung von Unreinheiten vorbeugt. Milde Fruchtsäuren verfeinern die Haut und verbessern ihre Struktur.

**ANWENDUNG** Täglich morgens und abends nach der Reinigung mit Clarifying Wash Gel auf ein Kosmetik-Pad geben und die Haut damit abtupfen.

**HAUPTWIRKSTOFFE** 10% Alkohol, Fruchtsäurekomplex, Kombination antibakterieller Wirkstoffe

## PFLEGEEMULSION

Tube, 50 ml

PRODUKTPROFIL	Eine normalisierende Pflegeemulsion für die junge, unreine Haut
KUNDENNUTZEN	Die leichte, nicht fettende Pflegeemulsion wirkt normalisierend auf die übermäßige Talgproduktion und lässt Hautunreinheiten durch einen antibakteriellen Wirkstoff schneller abklingen. Der Entstehung von Unreinheiten wird vorgebeugt und der Haut Feuchtigkeit zugeführt. Die Haut sieht ausgeglichener, matt und gepflegt aus.
ANWENDUNG	Täglich morgens und abends nach Reinigung und Gesichtswasser auf die Haut auftragen.
HAUPTWIRKSTOFFE	Farnesol, Salicylsäure, Panthenol

## ABDECKSTIFT

Drehstift

PRODUKTPROFIL	Ein antibakterieller Abdeckstift
KUNDENNUTZEN	Der Abdeckstift deckt Pickel und Hautunreinheiten zuverlässig ab und lässt sie schneller abklingen. Er bekämpft pickelverursachende Bakterien.
ANWENDUNG	Je nach Bedarf den Abdeckstift nach der Pflegeemulsion lokal auf die Hautunreinheiten auftupfen.
HAUPTWIRKSTOFFE	Antibakterieller Wirkstoff, Salicylsäure
ANGEBOTSFORM	Drehstift

## *Body Vital – Hochwirksame Pflege für den ganzen Körper*

### ROLL-ON CREME DEODORANT

Roll-on, 50 ml

PRODUKTPROFIL	Ein mildes Creme-Deodorant
KUNDENNUTZEN	Das Deo ist alkoholfrei und reguliert auf sanfte Weise die natürliche Transpiration. Es hat eine Langzeitwirkung und bietet den ganzen Tag über sicheren Schutz.
ANWENDUNG	Nach der Reinigung sparsam auf die Haut auftragen.
HAUPTWIRKSTOFFE	Aluminiumsalze

### MASSAGEÖL

Flasche, 150 ml

PRODUKTPROFIL	Ein vitalisierendes Massageöl
KUNDENNUTZEN	Das Massageöl gleicht den Fettgehalt der Haut aus und macht sie samtweich. Es hat in Verbindung mit einer Massage eine vitalisierende Wirkung. Die Haut sieht anschließend glatt und gepflegt aus.
ANWENDUNG	Nach Dusche oder Bad, im Wechsel zur Body Lotion, auf die Haut auftragen und einmassieren.
HAUPTWIRKSTOFFE	Extrakte aus Rosmarin und Arnika, Weizenkeimöl, Vitamin A und E

### MULTI ACTIVE BODY LOTION Flasche, 200 ml

PRODUKTPROFIL	Eine extra reichhaltige Körperlotion für besonders trockene, anspruchsvolle Haut
KUNDENNUTZEN	Die Körperlotion gleicht durch wertvolle pflanzliche Öle, Sheabutter und Makadamiaöl nachhaltig den Fettgehalt der Haut aus und versorgt sie aktiv mit Feuchtigkeit. Die Elastizität der Haut wird verbessert und sie fühlt sich weich und geschmeidig an.
ANWENDUNG	Bei Bedarf täglich nach Bad oder Dusche auf die Haut auftragen.
HAUPTWIRKSTOFFE	Vitamin E, Makadamiaöl, Sheabutter, Hyaluronsäure, Panthenol

## EAU VITAL BODY TONIC

Pump-Spray, 200 ml

PRODUKTPROFIL	Ein vitalisierendes Körper-Tonic
KUNDENNUTZEN	Das Tonic wirkt erfrischend und belebend auf die Haut und führt ihr Feuchtigkeit zu. Ätherische Aromen spenden einen fruchtigen Duft, der ein vitales Gefühl hinterläßt. Ein ideales Produkt nach Sport und Sauna oder für den Frische-Kick zwischendurch.
ANWENDUNG	Nach Bad oder Dusche auf den Körper aufsprühen oder nach Bedarf als Erfrischung für zwischendurch verwenden.
HAUPTWIRKSTOFFE	Ätherische Aromen, Kräuter-Extrakte, feuchtigkeitsspendende Pflegekomponenten

## REFINING CONTOUR CONTROL

Tiegel, 200 ml

PRODUKTPROFIL	Strukturverfeinernde Körpercreme für Problemzonen und gegen das Erscheinungsbild der Cellulite.
KUNDENNUTZEN	Die Körpercreme enthält die Energieformel des Algenextraktes Phyco R 75® und aktiviert durch ihre lipolytische Wirkung effektiv den Abbau von überschüssigem Fett in den Zellen. Die Ergebnisse einer wissenschaftlichen Studie belegen: Innerhalb eines Anwendungszeitraums von zehn Tagen ergibt sich eine meßbare Reduzierung des Umfangs an Taille, Oberschenkeln, Knien und Knöcheln. Das Hautbild wird feiner, glatter und straffer.
ANWENDUNG	Regelmäßig 1x täglich auf die Problemzonen auftragen und sanft einmassieren. Für die gezielte und besonders effektive Anwendung empfiehlt sich vor dem Auftragen ein Duschpeeling mit dem <b>Body Vital Refining Body Scrub</b> .
HAUPTWIRKSTOFFE	Algen-Extrakt Phyco R 75®, Vitamin E, Squalane (aus Oliven gewonnenes Öl)

## EXTRA RICH CREAMY SHOWER MOUSSE

Pump-Spender, 200 ml

PRODUKTPROFIL	Ein extra reichhaltiger Duschschaum für jede trockene Haut.
KUNDENNUTZEN	Der cremige Duschschaum enthält eine Wirkstoffkombination aus Panthenol und Weizenkeimproteinen und sorgt damit für eine besonders sanfte und pflegende Reinigung der Haut beim Duschen.
ANWENDUNG	Eine tennisballgroße Menge auf der nassen Haut verteilen, Pflegeerlebnis genießen und danach abspülen.
HAUPTWIRKSTOFFE	Weizenkeimproteine, milde Tenside, Panthenol

## REFINING BODY SCRUB

Tiegel, 200 ml

PRODUKTPROFIL	Ein aktives Körperpeeling zur Verfeinerung der Hautstruktur
KUNDENNUTZEN	Das Körperpeeling mit seinen mikrofeinen Schleifpartikeln in Verbindung mit einem hochwirksamen Fruchtsäurekomplex entfernt sanft und gründlich abgestorbene Hautzellen. Das Produkt unterstützt effektiv die Behandlung von Cellulite (Orangenhaut). Die Haut fühlt sich nach der Anwendung glatt und geschmeidig an und ist im Anschluß daran besonders aufnahmefähig für den Einsatz von Body Vital Refining Contour Control.
ANWENDUNG	Auf die feuchte Haut auftragen und speziell auf den Problemzonen mit sanfter Massage verteilen. Der Luffa-Massage-Schwamm unterstützt den Peeling-Effekt und sorgt dabei gleichzeitig für eine bessere Durchblutung der Problemzonen.
HAUPTWIRKSTOFFE	Schleifpartikel = Kombination aus Jojoba-Beads (grün) und Polyethylene-Kügelchen, Fruchtsäure-Komplex

## BODY VITAL SOFT EPIL BODY LOTION

Flasche, 200ml

PRODUKTPROFIL	Haarwuchshemmende Body Lotion
KUNDENNUTZEN	Sehr pflegende und feuchtigkeitsspendende Body Lotion mit haarwuchshemmender Wirkung durch den Komplex ARP 100. ARP 100 besteht aus Sägepalme, Weide und Kürbiskernen und soll das Wachstum der Körperhaare verzögern. Dadurch bedingt wird der Zyklus der Haarentfernung hinausgezögert.
ANWENDUNG	Täglich nach dem Duschen bzw. der Haarentfernung auf den Körper auftragen und sanft einmassieren.
HAUPTWIRKSTOFFE	ARP 100 Komplex

## BODY VITAL SOFT EPIL DEO ROLL-ON

Roll-on, 50ml

PRODUKTPROFIL	Mildes, wachstumshemmendes Deo Roll-on
KUNDENNUTZEN	Hautfreundliches Deo Roll-on mit Hamamelis und dem Wirkstoff ARP 100 schützt vor Körpergeruch und wirkt wachstumshemmend.
ANWENDUNG	Täglich nach dem Duschen oder der Haarentfernung sparsam auf die Haut auftragen.
HAUPTWIRKSTOFFE	ARP 100 Komplex

# Fußpflege – Eine spezielle Serie für gepflegtes Auftreten bis zu den Zehenspitzen

## FUSSBAD

Flasche mit Granulat, 350 g

PRODUKTPROFIL	Ein vitalisierendes Fußbad für müde, angespannte Füße
KUNDENNUTZEN	Das Fußbad mit natürlichen, ätherischen Ölen hat eine entspannende Wirkung. Durch Minzöl, Rosmarin und Menthol werden müde, angespannte Füße wohltuend belebt und erfrischt. Es eignet sich ideal zur Vorbereitung der Pediküre oder als Ent-spannungsbad nach einem anstrengenden Tag.
ANWENDUNG	Granulat in warmem Wasser auflösen und die Füße für ca. 15 Minuten im Bad entspannen. Nicht in die Augen oder auf Schleimhäute bringen.
HAUPTWIRKSTOFFE	Menthol, Minzöl, Campher, Rosmarinöl, Rückfetter

## FUSSCREME

Tube, 100 ml

PRODUKTPROFIL	Eine pflegende Fußcreme mit natürlichen, ätherischen Ölen
KUNDENNUTZEN	Die Fußcreme mit ätherischen Ölen hat eine pflegende und weichmachende Wirkung. Sie führt der Haut Feuchtigkeit zu und sorgt für geschmeidige und zarte Haut an Füßen und Beinen. Durch Minzöl und hochwertige Pflanzen-extrakte werden müde Füße belebt und revitalisiert. Die Fußcreme zieht schnell ein und fettet nicht.
ANWENDUNG	Nach Dusche oder Bad (besonders nach dem Fußpeeling) großzügig auf die Füße (bei Bedarf auch auf die Beine) auftragen und sanft einmassieren. Nicht in die Augen oder auf Schleimhäute bringen.
HAUPTWIRKSTOFFE	Sorbitol, Eukalyptusöl, Campher, Menthol, Wiesengeißbart-Extrakt, Minzöl, Allantoin, Panthenol

## FUSS- & BEIN-GEL

Tube, 100 ml

PRODUKTPROFIL	Ein kühlendes Fuß- und Bein-Gel mit natürlichen, ätherischen Ölen
KUNDENNUTZEN	Das Gel wirkt besonders wohltuend bei schweren und beanspruchten Füßen und Beinen. Es hat durch Minzöl, Rosmarin und Menthol eine angenehm belebende und erfrischende Wirkung. Stark beanspruchte Füße und Beine werden mit diesem Gel schnell wieder fit. Besonders angenehm ist die kühlende Wirkung im Sommer.
ANWENDUNG	Nach Bedarf auf die Haut der Füße und Beine auftragen. Zieht schnell ein und fettet nicht. Nicht in die Augen oder auf Schleimhäute bringen.
HAUPTWIRKSTOFFE	Menthol, Campher, Minzöl, Rosmarinöl, Farnesol

## DEODORIZING FOOT SPRAY

Aerosolspray, 100 ml

PRODUKTPROFIL	Ein desodorierendes Fußspray mit natürlichen, ätherischen Ölen
KUNDENNUTZEN	Das Fußspray schützt zuverlässig vor Fußgeruch und sorgt dabei langanhaltend für trockene Füße. Rosmarin, Menthol und Fichtennadelöl geben den Füßen zusätzlich ein belebendes Gefühl von Frische. Das Fußspray zieht schnell ein, ohne zu fetten.
ANWENDUNG	Mit ca. 15 cm Abstand auf die sauberen Füße sprühen, insbesondere auf die Fußsohlen und zwischen die Zehen. Das Fußspray kann täglich angewendet werden. Den Kontakt mit Augen und Schleimhäuten vermeiden. Nicht anwenden bei gereizter oder verletzter Haut.
HAUPTWIRKSTOFFE	Rosmarin, Menthol, Fichtennadelöl, desodorierender Wirkstoff, Talkum.

# Aloe Vera Animal Produkte

## Erklärung Niem-Extrakt:

Jedes unserer Tierpflegeprodukte enthält einen Anteil des bekannten Niem-Extraktes, der aus dem Niem-Baum gewonnen wird.

Der Niem-Baum hat sein natürliches Umfeld in Indien und Südostasien. Er erreicht eine Höhe von 15- 30 Metern. Seit Urzeiten ist die überaus positive Wirkung von Niem bekannt. Alle Teile des Baumes finden seit langem Anwendung in der Ayurvedischen Heilmedizin Indiens. Die Anwendungsgebiete von Niem sind somit sehr vielschichtig. Der Niem-Extrakt wird unter anderem erfolgreich zum Schutz vor Insekten und Milben eingesetzt. Darüberhinaus schützt er vor verschiedenen Bakterien, wirkt nachweislich gegen diverse Pilzkulturen und stärkt das Immunsystem.

### Wichtig:

Eine mögliche innerliche Einnahme von bestimmten Nahrungsergänzungen bei Tieren wie z.B. Bierhefe (reich an Mineralien, Spurenelementen und Vitamin B) ersetzt nicht den äußerlichen Schutz vor Parasiten etc., den niemhaltige Produkte dem jeweiligen Tier zusätzlich verleihen können. Die äußerliche Anwendung unserer Produkte verläuft somit flankierend zur innerlichen Einnahme diverser Präparate, siehe oben.

## ALOE VERA ANIMAL-SHAMPOO

Flasche, 500ml

PRODUKTPROFIL	Ein mildes Shampoo mit 40 % Aloe Vera, das jeweils nach Bedarf angewendet werden sollte.
KUNDENNUTZEN	Hautfreundliche und umweltfreundliche Tenside reinigen Fell und Haut schonend. Pflegende Substanzen wie Panthenol schützen vor Austrocknung und verleihen dem Fell einen sanften Schimmer. Aloe Vera in seiner bekannten Historie wirkt feuchtigkeitsspendend, stärkend und ausgleichend. Der Niem-Extrakt schützt schon bei der Reinigung vor lästigen Insekten.
ANWENDUNG	Je nach Größe des Tieres eine dementsprechende Menge des Produktes mit nassen Händen auf das Fell verteilen und sanft einshampoonieren. Anschließend das Shampoo mit viel Wasser gründlich ausspülen.
HAUPTWIRKSTOFFE	Aloe Vera, Panthenol, Niem-Extrakt

## ALOE VERA COAT GLOSS

Flasche, 200ml

PRODUKTPROFIL	Fellglanzspray mit 50 % Aloe Vera. Für kurz- und langhaariges Fell.
KUNDENNUTZEN	Zur Verschönerung des Tierfells auf die betreffenden Stellen aufsprühen. Pflegende Polymere verleihen dem Fell sofortigen Glanz und erleichtern die anschließende Fellpflege. Aloe Vera wirkt feuchtigkeitsspendend und regenerierend. Niem-Extrakt schützt vor lästigen Insekten.
ANWENDUNG	Spray aus circa 30cm Entfernung auf die betreffenden Körperstellen aufsprühen. Nicht in die Augen sprühen!
HAUPTWIRKSTOFFE	Aloe Vera, pflegende Polymere, Niem-Extrakt

## ALOE VERA QUICK HELP SPRAY

Flasche, 400ml

PRODUKTPROFIL	Erste Hilfe Spray mit 80 % Aloe Vera.
KUNDENNUTZEN	Ein vielseitig einsetzbares Spray mit ausgesuchten Kräuterextrakten, wie Roskastanie und Dreifaltigkeitskraut. Anwendung bei Verstauchungen, Prellungen, Zerrungen, kleinen Wunden etc. Quick Help Spray wirkt feuchtigkeitsspendend und regenerierend, stärkend und unterstützend. Allantoin regt die Zellregeneration und Zellerneuerung an. Durch den beinhalteten Niem-Extrakt kann dieses Produkt auch vorbeugend gegen lästige Insekten (Zecken) wirken, z.B. bei ausgedehnten Waldspaziergängen. Ist ein Tier bereits von Parasiten befallen, können unsere Produkte selbstverständlich auch getestet werden. Bitte achten Sie auf mögliche, individuell unterschiedliche Wirkungen.
ANWENDUNG	Besprühen Sie die zu behandelnden Stellen zunächst mit dem Quick Help Spray. Soll eine abschwellende Wirkung erzielt werden, wird das Aloe Vera Concentrate <u>zusätzlich</u> auf die zu behandelnden Stellen aufgetragen. Ein mit Aloe Vera Concentrate getränkter Umschlag erhöht die abschwellende Wirkung.
HAUPTWIRKSTOFFE	Aloe Vera, Allantoin, Roskastanie, Dreifaltigkeitskraut, Niem-Extrakt

# Aloe Vera

Eine Pflegeserie für das Wohlbefinden der Haut von Gesicht und Körper.

Aloe Vera zählt zu den ältesten Heilpflanzen der Menschheit. Der Aloe Vera Saft enthält eine Vielzahl wertvoller, natürlicher Bausteine und wird in der modernen Hautpflege mit Erfolg eingesetzt.

Die Serie versorgt die Haut optimal mit wichtigen Vitalstoffen und macht sie weich und geschmeidig.

## ALOE VERA CREAM SOAP 38% ALOE VERA

Spenderflasche, 250 ml

PRODUKTPROFIL	Eine milde Handwaschlotion mit Aloe Vera
KUNDENNUTZEN	Die seifenfreie Handwaschlotion reinigt besonders schonend, ohne den natürlichen Säureschutzmantel anzugreifen. Sie enthält Aloe Vera und rückfettende Substanzen, die die Haut vor dem Austrocknen schützen.
ANWENDUNG	Auf der feuchten Haut aufschäumen.
HAUPTWIRKSTOFFE	Aloe Vera, Rückfetter, milde Tenside

## ALOE VERA HAND CREAM 35% ALOE VERA

Tube, 100 ml

PRODUKTPROFIL	Eine reichhaltige Handcreme mit Aloe Vera
KUNDENNUTZEN	Die Handcreme enthält ausgewählte Pflegekomponenten, die der Haut Feuchtigkeit zuführen und sie vor negativen Umwelteinflüssen schützen. Die Creme zieht schnell ein und lässt selbst beanspruchte Hände wieder weich und geschmeidig werden.
ANWENDUNG	Nach jedem Händewaschen auftragen.
HAUPTWIRKSTOFFE	Aloe Vera, Propylene Glycol, Hamamelis, Allantoin, Panthenol, Vitamin E

## ALOE VERA HAIR & BODY SHAMPOO 35% ALOE VERA

Tubenflasche, 250 ml

PRODUKTPROFIL	Ein besonders mildes Shampoo mit Aloe Vera, für Haut und Haar
KUNDENNUTZEN	Das milde Shampoo reinigt Haut und Haar besonders schonend. Durch Aloe Vera und pflegende Komponenten schützt es vor dem Austrocknen und erhält die Haut sowie das Haar weich und geschmeidig. Es ist besonders gut geeignet für die tägliche Anwendung.
ANWENDUNG	Im nassen Haar und auf der nassen Haut aufschäumen und gut abspülen.
HAUPTWIRKSTOFFE	Aloe Vera, Panthenol, milde Tenside

## ALOE VERA SOFT SKIN CREAM MIT 35% ALOE VERA

Tiegel, 100 ml

PRODUKTPROFIL	Eine sanfte Hautcreme mit Aloe Vera zur täglichen Pflege von Gesicht und Körper
KUNDENNUTZEN	Die sanfte Creme mit Aloe Vera versorgt die Haut von Gesicht und Körper mit Feuchtigkeit. Sie unterstützt die natürlichen Schutzfunktionen der Haut und verleiht ein angenehm geschmeidiges Hautgefühl. Die Creme zieht schnell ein.
ANWENDUNG	Täglich auf die Haut von Gesicht und Körper auftragen.
HAUPTWIRKSTOFFE	Aloe Vera, Glycerin, Jojoba Öl, Vitamin E, Panthenol, Propylene Glycol

## ALOE VERA CLEANSING MILK MIT 50% ALOE VERA

Flasche, 200ml

PRODUKTPROFIL	Eine milde und sanfte Reinigungsmilch
KUNDENNUTZEN	Die softige Reinigungsmilch enthält 50% Aloe Vera Gel. Die Haut wird schonend von Make up und Schlackenstoffen gereinigt. Der Feuchtigkeitshaushalt wird bewahrt.
ANWENDUNG	Morgens und Abends eine kleine Menge auf die Haut verteilen, sanft einmassieren und mit viel Wasser wieder abspülen.
HAUPTWIRKSTOFFE	Aloe Vera Gel, pflegende Öle

## ALOE VERA SOFT SKIN LOTION MIT 50% ALOE VERA

Flasche, 200ml

PRODUKTPROFIL	Mildes Gesichtswasser
KUNDENNUTZEN	Das milde, alkoholfreie Gesichtswasser erfrischt die Haut nach der Reinigung und spendet Feuchtigkeit. Es ist die ideale Vorbereitung auf die nachfolgende Pflege.
ANWENDUNG	Auf einen Wattepad auftragen. Gesicht, Hals und Dekolleté mit streichenden Bewegungen sanft bearbeiten.
HAUPTWIRKSTOFFE	Aloe Vera Gel, Panthenol

## ALOE VERA DAY CREAM MIT 50% ALOE VERA

Tiegel, 50ml

PRODUKTPROFIL	Aloe Vera Day Cream
KUNDENNUTZEN	Leichte softige Tagespflege mit 50% Aloe Vera Gel. Spendet intensive Feuchtigkeit und ist eine ideale Make up Unterlage. Nicht bei einer sehr trockenen Haut anzuwenden.
ANWENDUNG	Morgens auf die gereinigte und tonisierte Haut großzügig auftragen.
HAUPTWIRKSTOFFE	Aloe Vera Gel, Melissenextrakt, Gerstenextrakt, Vitamin E, Panthenol, pflegende Öle

## ALOE VERA NIGHT CREAM MIT 50% ALOE VERA

Tiegel, 50ml

PRODUKTPROFIL	Aloe Vera Nachtpflege
KUNDENNUTZEN	Sanfte und reichhaltige Nachtpflege, die die Haut in ihrer Regenerationsphase unterstützt. Bei regelmäßiger Anwendung wird die Haut elastischer und gewinnt an Ausstrahlung und Vitalität.
ANWENDUNG	Abends auf die gereinigte und tonisierte Haut auftragen.
HAUPTWIRKSTOFFE	Aloe Vera Gel, Vitamin E, Lecithin, pflegende Öle

## ALOE VERA MOISTURIZING FOAM MASK MIT 50% ALOE VERA

Flasche, 50ml

PRODUKTPROFIL	Schaummaske mit Aloe Vera
KUNDENNUTZEN	Erfrischende und pflegende Schaummaske, die die Haut intensiv mit Feuchtigkeit versorgt. Die Haut wirkt sofort frisch, ausgeruht und gewinnt an Ausstrahlung.
ANWENDUNG	Auf die gereinigte und tonisierte Haut großzügig auftragen. Mund und Augenpartie aussparen. Bei Bedarf kann das Produkt nach ca. 15 min mit Wasser oder mit einem in Tonic getränktem Wattebausch wieder entfernt werden. Anschliessend Tages oder Nachtpflege darüber geben.
HAUPTWIRKSTOFFE	Aloe Vera Gel, Allantoin, pflegende Öle, Weizenkeimextrakt

## ALOE VERA TOOTH GEL MIT 43% ALOE VERA

Tube, 100ml

PRODUKTPROFIL	Zahngel
KUNDENNUTZEN	Zahngel mit Aloe Vera speziell für empfindliche Zähne und sensibles Zahnfleisch. Reinigt die Zähne gründlich, ohne den Zahnschmelz anzugreifen und enthält den Echinacea Extrakt, der in Verbindung mit Aloe Vera Zahnfleischentzündungen vorbeugt.
ANWENDUNG	Morgens und abends die Zähne gründlich reinigen
HAUPTWIRKSTOFFE	Aloe Vera, Echinacea Extrakt

## ALOE VERA EMERGENCY SPRAY MIT 83% ALOE VERA

Sprühflasche, 500ml

PRODUKTPROFIL	Sofort Hilfe-Hautspray mit Aloe Vera Gel.
KUNDENNUTZEN	Ausgesuchte Kräuterextrakte wie Calendula, Schafgarbe, Kamille, Salbeiextrakt, Ingwer und Passionsblume helfen der Haut, sich zu regenerieren. Das Spray wirkt wohltuend und beruhigend bei gereizter Haut wie z.B. Sonnenbrand oder Neurodermitis. Die Haut erhält sofortige Feuchtigkeit, die Kontaktempfindlichkeit wird deutlich herabgesetzt. Das Produkt wirkt wunderbar entspannend bei einer gereizten Kopfhaut.
ANWENDUNG	Auf die gereinigte Kopfhaut, Körper oder auf einen Wattepad aufsprühen
HAUPTWIRKSTOFFE	Aloe Vera, Allantoin, Schafgarbe, Thymus, Kamille, Eukalyptus, Salbei, Ingwer, Passionsblume

## ALOE VERA CONCENTRATE MIT 90% ALOE VERA

Tube, 100ml

PRODUKTPROFIL	Pflegegel mit Aloe Vera
KUNDENNUTZEN	Hochkonzentrierte Hautpflege, die die Haut erfrischt, mit Feuchtigkeit versorgt und intensiv beruhigt. Regenerierend bei kleinen Verletzungen wie z.B. bei Schnittwunden oder kleinen Schürfwunden. Ideal für Neurodermitiker, deren Haut starke Reizungen aufweist. Wunderbare Ergänzung zum Emergency Spray. Bei Schwellungen empfiehlt sich ein Umschlag mit Aloe Vera Concentrate. Wirkt kühlend und ausgleichend bei Insektenstichen oder bei offenen Hautstellen nach einem Insektenstich.
ANWENDUNG	Auf die gereinigte und tonisierte Haut vor der Tages- oder Nachtpflege auftragen und sanft einmassieren.
HAUPTWIRKSTOFFE	Aloe Vera, Allantoin, Vitamin E

## ALOE VERA CREME MIT PROPOLIS MIT 79% ALOE VERA

Tube, 100ml

PRODUKTPROFIL	Eine reichhaltige Pflegecreme
KUNDENNUTZEN	Beruhigende Hautpflegecreme mit Propolis, dem Extrakt aus der Bienenwabe. Entspannt und pflegt die Haut, macht sie weich und zart. Ideal nach Emergency Spray oder Concentrate anzuwenden. Ideale Pflegecreme für die kalte Jahreszeit.
ANWENDUNG	Bei Bedarf oder morgens und abends auf die gereinigte Haut auftragen und leicht einmassieren.
HAUPTWIRKSTOFFE	Aloe Vera, Propolis, Vitamin E, Allantoin

## ALOE VERA THERMO LOTION MIT 45% ALOE VERA

Tube, 100ml

PRODUKTPROFIL	Entspannende Pflegelotion
KUNDENNUTZEN	Die enthaltenen Inhaltsstoffe Menthol, Eucalyptus und Wintergrün-Öl sind bekannt für die Förderung der Durchblutung. Hierdurch findet eine rasche Entspannung statt. Natürliche Öle wie Sesam-Öl, Jojoba und Aprikosenkern-Öl halten die Haut schön weich und wirken entspannend auf das Hautepithelgewebe. Wunderbar geeignet als Massagelotion.
ANWENDUNG	Auf die mit Emergency Spray vorbereitete Haut auftragen.
HAUPTWIRKSTOFFE	Aloe Vera, Jojoba-Öl, Menthol, Sesam-Öl, Eucalyptus-Öl

## ALOE VERA BODY BALM MIT 69% ALOE VERA

Flasche, 100ml

PRODUKTPROFIL	Feuchtigkeitsspendende Body Lotion
KUNDENNUTZEN	Milde, äußerst pflegende und feuchtigkeitsspendende Pflege für den ganzen Körper.
ANWENDUNG	Nach dem Duschen auf den ganzen Körper großzügig auftragen und leicht einmassieren.
HAUPTWIRKSTOFFE	Aloe Vera, Sheabutter, Jojoba-Öl, Vitamin E, Lecithin

## ALOE VERA DEO ROLL ON MIT 12% ALOE VERA

Roll-Flasche, 50 ml

PRODUKTPROFIL	Besonders mildes Creme Deo roll on.
KUNDENNUTZEN	Dieser milde und alkoholfreie Deo roll on schützt zuverlässig und pflegt die Haut besonders mild. Auch für besonders empfindliche Haut geeignet.
ANWENDUNG	Nach dem Duschen im Bereich der Achselhöhlen auftragen.
HAUPTWIRKSTOFFE	Aloe Vera

# Aloe Vera Herrenpflege

## ALOE VERA SHAVING FOAM MIT 30% ALOE VERA

Flasche, 200ml

PRODUKTPROFIL	Softiger Rasierschaum für jede Haut
KUNDENNUTZEN	Der leichte, pflegende Rasierschaum ermöglicht eine sanfte und gründliche Rasur. Aloe Vera spendet Feuchtigkeit, Allantoin wirkt zellregenerierend.
ANWENDUNG	Bei Bedarf auf die entsprechenden Hautpartien auftragen. <u>Wichtig:</u> Dose vor dem Gebrauch kräftig schütteln!
HAUPTWIRKSTOFFE	Aloe Vera, Allantoin

## ALOE VERA AFTER SHAVE COOLING GEL MIT 50 % ALOE VERA

Tube, 100ml

PRODUKTPROFIL	Kühlendes Produkt nach der Rasur
KUNDENNUTZEN	Erfrischendes, alkoholhaltiges Gel. Panthenol, bekannt als Provitamin B5, wirkt feuchtigkeitsspendend und beruhigend. Weizenkeimproteine pflegen die Haut und sorgen für Elastizität und Spannkraft.
ANWENDUNG	Gel sparsam auf die rasierte Haut auftragen.
HAUPTWIRKSTOFFE	Aloe Vera, Weizenkeimproteine, Panthenol

## ALOE VERA AFTER SHAVE BALM MIT 50 % ALOE VERA

Tube, 100ml

PRODUKTPROFIL	Milder Pflegebalm nach der Rasur
KUNDENNUTZEN	Ein beruhigendes, leicht alkoholhaltiges Pflegeprodukt mit dem antiphlogistisch wirkenden Komplex ARO, der aus Allantoin, Panthenol und feuchtigkeitsspendenden Pflegefaktoren besteht. Für jede sehr empfindliche Haut geeignet.
ANWENDUNG	Nach der Rasur auf die dementsprechenden Hautstellen auftragen.
HAUPTWIRKSTOFFE	Aloe Vera, Panthenol, Allantoin, Urea, Vitamin E

## ALOE VERA ANTI STRESS CREAM MIT 50% ALOE VERA

Tube, 100ml

PRODUKTPROFIL	Leichte, pflegende 24h Cream für jeden Hauttyp
KUNDENNUTZEN	Die besonders hautverträgliche Cream versorgt die Haut mit allen wichtigen Pflegekomponenten. Aloe Vera wirkt feuchtigkeitsspendend, Lecithin stärkt und kräftigt das Hautepithelgewebe, Vitamin A wirkt glättend und regenerierend, Vitamin E schützt vor freien Radikalen.
ANWENDUNG	Morgens und abends oder nach der Rasur auf die Haut auftragen und leicht einmassieren.
HAUPTWIRKSTOFFE	Aloe Vera, Lecithin, Vitamin A, Vitamin E

# Udo Walz Premium Line

UDO WALZ - PREMIUM LINE  
STYLING-PRODUKTE - VOLUMEN & HALT

## VOLUMEN-SPRÜHFESTIGER

Flasche mit Zerstäuber, 150 ml

PRODUKTPROFIL	Ein Sprühfestiger mit Push-up Effekt für natürlichen Halt
KUNDENNUTZEN	Der Sprühfestiger macht das Haar leicht frasierbar und verleiht ihm deutlich mehr Volumen und Fülle. Ein spezieller Pflegestoff umhüllt die Haarfaser und schützt sie so vor Föhnhitze. Haarbruch und dem Austrocknen der Haare wird entgegengewirkt. Der Sprühfestiger verleiht dem Haar langanhaltende Spannkraft, Schwung und natürlichen Glanz. Das Produkt wirkt antistatisch.
ANWENDUNG	Nach der Wäsche ins handtuchtrockene Haar sprühen und wie gewohnt frisieren.
HAUPTWIRKSTOFFE	Flexan <sup>®</sup> , Panthenol

## VOLUMEN-SCHAUMFESTIGER

Aerosol-Schaumcontainer, 200 ml

PRODUKTPROFIL	Ein Schaumfestiger mit Push-up Effekt für starken Halt
KUNDENNUTZEN	Der Schaumfestiger verleiht dem Haar deutlich mehr Volumen und elastische Sprungkraft. Die Frisur läßt sich leichter in Form bringen und erhält dauerhaften Halt, ohne zu verkleben. Durch integrierte Pflegekomponenten wird das Haar geschützt und es erhält einen natürlichen Glanz.
ANWENDUNG	Dose vor Gebrauch gut schütteln! Schaumkopf zur Entnahme nach unten halten! Nach der Wäsche 1-2 walnußgroße Portionen gleichmäßig im handtuchtrockenen Haar verteilen und die Haare wie gewohnt frisieren.
HAUPTWIRKSTOFFE	Pflegepolymere, Panthenol, Joghurtextrakt

UDO WALZ - PREMIUM LINE  
STYLING-PRODUKTE – FINISH

## HAARSPRAY

Aerosol-Spray, 300 ml

PRODUKTPROFIL	Ein Haarspray mit starkem, flexiblem Halt für ein dauerhaftes Frisurenfinish
KUNDENNUTZEN	Das Haarspray hat eine mikrofeine Zerstäubung, wodurch eine ultra-feine, präzise Fixierung erzielt wird. Die Frisur erhält zuverlässigen Halt ohne zu verkleben. Natürliche Pflegekomponenten schützen das Haar vor dem Austrocknen und verleihen ihm seidigen Glanz. Das Haarspray gibt dem Haar natürliche Elastizität und haltbaren Schwung. Es lässt sich leicht rückstandslos ausbürsten.
ANWENDUNG	Nach dem Frisieren gleichmäßig auf das Haar sprühen.
HAUPTWIRKSTOFFE	Panthenol, Grüner Tee

## HAARLACK

Flasche mit Zerstäuber, 150 ml

PRODUKTPROFIL	Ein Haarlack für ultra-starke Fixierung
KUNDENNUTZEN	Der Haarlack gibt aktuellen Trendfrisuren den notwendigen maximalen Halt. Durch spezielle Pflegekomponenten wird das Haar vor dem Austrocknen geschützt und erhält natürlichen Glanz.
ANWENDUNG	Zum Abschluss des Stylings über die fertige Frisur sprühen oder gezielt zur Betonung einzelner Haarpartien einsetzen. Läßt sich leicht ausbürsten. Tipp: sollte das Ventil verstopft sein, bitte Sprühkopf unter warmem Wasser reinigen!
HAUPTWIRKSTOFFE	Panthenol, Luviskol Plus <sup>®</sup>

## GEL WACHS

Dispenser, 100 ml

PRODUKTPROFIL	Ein Gel Wachs zum Modellieren und Akzentuieren
KUNDENNUTZEN	Das Produkt ist eine Mikroemulsion mit besonderer Konsistenz. Es ermöglicht trendige Strähnen- und Struktureffekte mit dem intensiven Glanz von Wachs und der Leichtigkeit eines Gels. Das Haar erhält flexiblen Halt und bleibt lange formbar. Das Gel Wachs ist auch ideal zum Definieren von Locken geeignet.
ANWENDUNG	Eine kleine Menge Gel Wachs zwischen den Händen verteilen und mit den Fingern in das feuchte oder trockene Haar einarbeiten.
HAUPTWIRKSTOFFE	Feuchtigkeitsspender

## GLANZ-MODELLIERGEL

Dispenser, 100 ml

PRODUKTPROFIL	Ein Gel zum Modellieren für alle modernen, kreativen Frisuren
KUNDENNUTZEN	Das Modelliergel verleiht jedem individuellen Styling extra starken, dauerhaften Halt. Kurzhaarschnitte erhalten optimalen Stand und das Gel ist auch ideal zum Betonen einzelner Haarpartien und Strähnen geeignet. Durch ultra-feine Mineralkristalle erhält das Haar intensiven Glanz und feuchtigkeitsspendende Komponenten schützen es vor dem Austrocknen.
ANWENDUNG	Je nach Haarlänge 2-4 Spendermengen ins feuchte oder trockene Haar einarbeiten und wie gewünscht frisieren. Lässt sich leicht wieder ausbürsten.
HAUPTWIRKSTOFFE	Feuchtigkeitsspender, mineralische Glanzpigmente

## MODELLIERCREME

Tiegel, 100 ml

PRODUKTPROFIL	Eine Modelliercreme für unbegrenzte Styling-Variationen
KUNDENNUTZEN	Die Modelliercreme gibt dem Haar starken, natürlich wirkenden Halt. Sie bietet unbegrenzte Styling-Möglichkeiten und eignet sich zum Kneten, Modellieren oder Akzentuieren. Durch die innovative, fasernziehende Textur ermöglicht diese Modelliercreme jedes gewünschte Styling.
ANWENDUNG	Etwas Creme zwischen den Fingern verreiben und ins feuchte oder trockene Haar einarbeiten
HAUPTWIRKSTOFFE	Feuchtigkeitsspender, natürliche Wachse

## *Iris Berben Beauty Skin Lifting – für trockene und/oder anspruchsvolle Haut*

### STRUKTURVERFEINERENDE REINIGUNGSMILCH Flasche, 200 ml

PRODUKTPROFIL	Sanfte, effiziente Reinigungsmilch für jede trockene und/oder anspruchsvolle Haut
KUNDENNUTZEN	Die reichhaltige Pflegeformel mit einem strukturverfeinernden Multi Fruchtsäuren-Komplex reinigt die Haut sanft und schonend. Die Haut wird dadurch perfekt auf die aktiven Pflegeimpulse vorbereitet.
ANWENDUNG	Morgens und abends auf Gesicht, Hals und Dekolleté verteilen und dabei die Haut sanft massieren. Anschliessend mit lauwarmen Wasser oder feuchten Kosmetik-Pads entfernen.
HAUPTWIRKSTOFFE	Multi Fruchtsäuren-Komplex aus Blaubeeren, Limonen, Orangen – Strukturverfeinernde Wirkung durch sehr sanften Peeling-Effekt

### FEUCHTIGKEITSSPENDENDES GESICHTSWASSER Sprühflasche, 200 ml

PRODUKTPROFIL	Sanftes, alkoholfreies Gesichtswasser für jede trockene und/oder anspruchsvolle Haut
KUNDENNUTZEN	Natürliche marine und pflanzliche Wirkstoffe sorgen für eine langanhaltende Hydratisierung der Haut. Das Hautbild wirkt sanft geglättet und entspannt. Zusammen mit der Reinigungsmilch wird eine optimale Aufnahmefähigkeit der Haut erreicht.
ANWENDUNG	Das Gesichtswasser auf ein Kosmetik-Pad sprühen und nach Anwendung der Reinigungsmilch Gesicht, Hals und Dekolleté damit befeuchten. Als schneller Frischmacher kann es jederzeit problemlos über das Make-up oder die Tagescreme gesprüht werden.
HAUPTWIRKSTOFFE	Skin Tightener , Moist 24'

### REICHHALTIGE ANTI FALTEN TAGESCREME Tiegel, 50 ml

PRODUKTPROFIL	Innovative Anti Falten Tagescreme mit UV-Filter für jede trockene und/oder anspruchsvolle Haut
KUNDENNUTZEN	Die hauteigene Collagensynthese wird durch Matrixyl' aktiviert. Fältchen werden sichtbar geglättet. Ein langanhaltender, pflanzlicher Tiefenbefeuchter und ein perfektes Schutzsystem gegen freie Radikale schenken der Haut über viele Stunden mehr Vitalität und lassen sie in ihrer Ausstrahlung länger frisch und jung wirken.
ANWENDUNG	Täglich morgens nach Reinigungsmilch und Gesichtswasser auf Gesicht, Hals und Dekolleté auftragen.
HAUPTWIRKSTOFFE	Matrixyl' , Radicare, Moist 24' Wertvolle, natürliche Öle

## HOCHWIRKSAME ANTI FALTEN NACHTCREME Tiegel, 50 ml

PRODUKTPROFIL	Anti Falten Nachtcreme für trockene und/oder anspruchsvolle Haut
KUNDENNUTZEN	Die kostbaren natürlichen Öle in der Verbindung mit effizienten modernen biologischen und hauteigenen Anti Falten Wirkstoffen verwöhnen die Haut über Nacht. Aktive Impulse sorgen dabei für sichtbare Resultate – die Haut wirkt sanft geliftet, glatter, vitaler – einfach jung.
ANWENDUNG	Täglich abends nach Reinigungsmilch und Gesichtswasser auf das Gesicht, Hals und Dekolleté auftragen und dabei die Haut sanft massieren.
HAUPTWIRKSTOFFE	Matrixyl™, Questmix H, Moist 24™, Radicare™

## ANTI FALTEN SERUM Spender, 30 ml

PRODUKTPROFIL	Glättendes Serum für jede anspruchsvolle Haut
KUNDENNUTZEN	Das Anti Falten Serum schenkt der Haut unmittelbar nach dem Auftragen eine sichtbar entspannte, frische Ausstrahlung und einen leuchtenden Teint. Eine Kombination aus marinen und pflanzlichen Wirkstoffen sorgen für den Lifting- und gleichzeitigen Repair-Effekt, der sich sehen und fühlen lässt.
ANWENDUNG	Je nach Bedarf 1 bis 2mal täglich nach den Reinigungsprodukten auftragen, sanft verteilen und danach die Tages- oder Nachtcreme und Augencreme auftragen. Das Produkt ist sehr ergiebig – Ein Pumphub = eine Anwendung für das Gesicht oder Dekolleté.
HAUPTWIRKSTOFFE	Skin Tightener (10%), Lipodermol

## ANTI FALTEN AUGENCREME Spender, 30 ml

PRODUKTPROFIL	Glättende Pflege für die Augenpartie der trockenen und/oder anspruchsvollen Haut
KUNDENNUTZEN	Eine regelmäßige Anwendung aktiviert die Collagensynthese, glättet die empfindliche Haut der Augenpartie und beugt der Entstehung neuer Fältchen vor. Die speziell ausgewählten pflanzlichen, marinen und hauteigenen Wirkstoffe lassen zusätzlich Schwellungen bei Tränensäcken abklingen.
ANWENDUNG	Je nach Bedarf 1 bis 2mal täglich nach den Reinigungsprodukten sanft auf die Augenpartie auftragen.
HAUPTWIRKSTOFFE	Matrixyl™, Eyeliss , Questmix H, Moist 24™, Radicare™

## ANTI FALTEN GESICHTSMASKE Tiegel, 50 ml

PRODUKTPROFIL	Reichhaltige Gesichtsmaske für jede trockene und anspruchsvolle Haut
KUNDENNUTZEN	Der schnelle Schönmacher gibt der Haut sofort intensive Pflegeimpulse und sorgt für ein sichtbar entspanntes Wohlfühl. Ein Wirkstoffsystem aus natürlichen, pflanzlichen und hauteigenen Inhaltsstoffen lassen die Haut in ihrer Ausstrahlung glatter, straffer und jünger wirken.
ANWENDUNG	1 bis 2 mal wöchentlich nach der Gesichtereinigung großzügig auf Gesicht, Hals und Dekolleté auftragen. Augenpartie und Mund aussparen. Nach ca. 15 Minuten Einwirkzeit mit feuchtem Kosmetik-Pad abnehmen. Danach das Iris Berben Gesichtswasser mit einem Abstand von ca. 20 cm auf das Gesicht sprühen und trocknen lassen.
HAUPTWIRKSTOFFE	Wirkstoffsystem (aus Sojaprotein, pflanzlichen Enzymen, Aminosäuren, Feuchtigkeitsspendern und wertvollen, natürlichen Ölen) – Regenerierend, intensiv pflegend, glättend und ausgleichend durch synergistische Wirkung*.

\*synergistische Wirkung = Zusammenwirken verschiedener Inhaltsstoffe zu einer verstärkten Leistung

## GLÄTTENDE HANDMASKE Tube, 50 ml

PRODUKTPROFIL	Reichhaltige Handmaske zur Intensivpflege bei trockenen, spröden und stark beanspruchten Händen
KUNDENNUTZEN	Die anspruchsvolle Pflegekombination stärkt die natürliche Schutzbarriere der Haut und schützt so vor Feuchtigkeitsverlust. Die Hände fühlen sich sofort weich und geschmeidig an. Ein effizienter Repair Komplex beugt vorzeitiger, lichtbedingter Hautalterung (Altersflecken) vor und unterstützt bei der Reparatur dieser Einflüsse.
ANWENDUNG	1 bis 2 mal wöchentlich eine haselnußgroße Menge auf beide Handrücken verteilen und ca. 10 Minuten einwirken lassen. Danach überschüssige Reste einmassieren. Tipp: Dünne Folienhandschuhe darüber erhöhen die Wirkung.
HAUPTWIRKSTOFFE	Repairkomplex, Phospholipide (Hauteigenes Lipid) , Lecithin , Jojobaöl, UV-Filter

## Hauptwirkstoffe Iris Berben Beauty Skin Lifting im Überblick von A - Z

Eyeliss (Wirstoffkombination aus 3 Aktivstoffen) – verbessert die Festigkeit und Elastizität der Haut. Steigerung der lymphatischen Zirkulation = Anschwellung bei Tränensäcken.

Jojobaöl – bewahrt die Haut vor dem Austrocknen, beugt rissiger Haut vor

Lecithin – rückfettende Eigenschaften, macht die Haut weich und geschmeidig

Lipodermol (Phytoceramid-Komplex, aus der Sonnenblume gewonnen) – schützt vor Feuchtigkeitsverlust und repariert die Struktur der natürlichen Hautbarriere. Die Haut wirkt sanft geliftet.

Matrixyl™ (Mikrokollagen) – Verbessert die Hautmatrix durch Aktivierung der hauteigenen Collagensynthese. Reduziert Linien und Fältchen, wirkt feuchtigkeitsspendend und hautglättend.

Moist 24™ (Wurzelextrakt des Süßgrases aus Asien oder Australien) – Intensiver Feuchthaltefaktor mit 24 h Langzeitwirkung, verbessert die Hydratisierung der Haut.

Multi Fruchtsäuren-Komplex aus Blaubeeren, Limonen, Orangen – Strukturverfeinernde Wirkung durch sehr sanften Peeling-Effekt

Phospholipide (Hauteigene Lipide) – Stärken die natürliche Schutzbarriere der Haut

Questmix H (Ceramide und Phospholipide) – Stärken und reparieren die natürliche Hautbarriere und verhindern so den Feuchtigkeitsverlust

Radicare™ – Wirkt antioxidativ, verbessert die Schutzmechanismen, verhindert die Entstehung von freien Radikalen, stärkt die Zellwände

Skin Tightener (Wirkstoffkomplex aus der Alge und hochmolekularen Weizenproteinen) – Sofort fühlbare glättende und straffende Wirkung

Wirkstoffsystem (aus Sojaprotein, pflanzlichen Enzymen, Aminosäuren, Feuchtigkeitsspendern und wertvollen, natürlichen Ölen) – Regenerierend, intensiv pflegend, glättend und ausgleichend durch synergistische Wirkung\*.

\*synergistische Wirkung = Zusammenwirken verschiedener Inhaltsstoffe zu einer verstärkten Leistung

## Boris Becker Sports – Vitalisierende Pflege vor, während & nach dem Sport

### DOUBLE-EFFECT SHAMPOO

Flasche, 200 ml

PRODUKTPROFIL	Shampoo und Conditioner in einem, zur Pflege des Haares nach dem Sport
KUNDENNUTZEN	Praktische und unkomplizierte Haarpflege immer dann, wenn es schnell gehen muß. Pflegt und reinigt, ohne das Haar zu beschweren und macht es danach gut kämm- und frisierbar.
ANWENDUNG	Kleine Menge im nassen Haar verteilen und kurz aufschäumen. Danach gründlich ausspülen.
HAUPTWIRKSTOFFE	Hydrolysierte Seidenproteine, pflanzliches Conditioniermittel, Rückfetter aus Sojaöl

### COOL-DOWN BODY WASH

Standtube, 250 ml

PRODUKTPROFIL	Kühlendes Duschgel zur Regenerierung des erhitzten Körpers nach dem Sport
KUNDENNUTZEN	Feuchtigkeit spendende, natürliche Inhaltsstoffe reinigen die Haut sanft. Gleichzeitig sorgen Kräuterextrakte und Menthol für ein Frische-Erlebnis, daß die Regenerationsphase nach dem Sport verkürzen kann. Das Ergebnis – vitalisierte und geschmeidige Haut.
ANWENDUNG	Auf der nassen Haut verteilen, kurz wirken lassen und dann abwaschen.
HAUPTWIRKSTOFFE	Kräuterextrakte aus Schachtelhalm, Arnika, Kamille, Salbei, Birkenblätter, Brennnessel und Klettenwurzel, Menthol, Rückfetter aus Sojaöl

### REFRESHING BODY GEL

Standtube, 250 ml

PRODUKTPROFIL	Erfrischendes Körpergel zur Pflege und Regenerierung der Haut nach dem Sport
KUNDENNUTZEN	Das Produkt erfüllt sowohl den Anspruch an Pflege als auch den erfrischenden, vitalisierenden Aspekt, ohne einen störenden Fettfilm zu hinterlassen. Es lässt sich leicht auf der Haut verteilen und zieht rasch und vollständig ein. Wertvolle natürliche Extrakte beruhigen die Haut und bringen sie in ihr natürliches Gleichgewicht.
ANWENDUNG	Nach dem Duschen und Abtrocknen auf die Haut auftragen.
HAUPTWIRKSTOFFE	Hamamelis, Arnika, Menthol/Campher, Natürliches Sojaöl

## WARM-UP BODY OIL

Flasche, 200 ml

PRODUKTPROFIL	Massageöl zur Unterstützung der Muskulatur-Lockerung vor dem Sport
KUNDENNUTZEN	Das warm-up Body Oil lässt sich besonders gut auf der Haut verteilen. Leicht einmassiert sorgen die Inhaltsstoffe für eine Lockerung und Entspannung der Muskulatur, wodurch die Erwärmung und Durchblutung beim Training oder Wettkampf unterstützt wird. Zerrungen und Verletzungen kann somit vorgebeugt werden.
ANWENDUNG	Auf Armen, Beinen, der Schulterpartie und dem Rücken kurz vor dem Sport verteilen und einmassieren. Danach die Hände waschen (Rutschgefahr)
HAUPTWIRKSTOFFE	Jjobaöl, Natürliches Olivenölextrakt, Calendula (Ringelblume), Arnika, Rosmarin

## COOL-DOWN BODY SPLASH

Flasche, 200 ml

PRODUKTPROFIL	Kühlendes Körpertonic zur Erfrischung und Vitalisierung
KUNDENNUTZEN	Immer dann wenn Schwitzen nicht gewünscht wird, ist das cool-down Body Splash ein ideales Körperpflege Produkt. Nach dem Sport oder an heißen Sommertagen, in der Freizeit oder bei der Arbeit ist dieses Körpertonic die „Klimaanlage“ im Taschenformat. Die ätherischen Öle beleben Körper und Geist, sorgen für neue Energie.
ANWENDUNG	Auf Armen, Beinen, Schulter und Nackenbereich sparsam auftragen. Nicht auf die Schleimhäute bringen!
HAUPTWIRKSTOFFE	Eukalyptus Extrakt, Thymian Extrakt, Menthol/Campher

## *Nadja Auermann Wellness-Set*

Die luxuriöse Körperpflege-Linie des Top-Models Nadja Auermann verbindet innovative Pflege und einheitliche Entspannung von Körper, Geist und Seele. Mit dieser exklusiven Pflege platziert sich die Wellness-Oase im eigenen Bad.

Wertvolle Öle, natürliche Inhaltsstoffe und der aromatische Duft von grünem Tee, kombiniert mit wohltuenden ätherischen Aromen umgeben den Körper, machen die Haut unendlich weich und langanhaltend seidig zart.

## RELAXING BODY CREAM

Tiegel, 200 ml

PRODUKTPROFIL	Besonders reichhaltige Körpercreme für die entspannungsbedürftige Haut
KUNDENNUTZEN	Die Relaxing Body Cream pflegt die Haut sanft und macht sie weich und geschmeidig. Besonders die sichtbare Haut im Bereich des Dekolleté, der Schultern und Arme und Beine wirkt durch diese Körpercreme glatt und gleichmäßig, die intensive Pflege hält über viele Stunden an.
ANWENDUNG	Nach dem Duschen oder Baden auf der trockenen Haut verteilen und sanft einmassieren. Als Dekolleté-Maske reichhaltig auf Hals und Dekolleté auftragen, 10 – 20 Minuten einwirken lassen und danach überschüssige Creme mit einem Kosmetiktuch sanft entfernen.
HAUPTWIRKSTOFFE	ArEAUmat Samphira®, Rice Germ Oil , Vitamin E , Ätherische Aromen

## RELAXING BATH MILK

Flasche, 200 ml

PRODUKTPROFIL	Luxuriöse Bademilch zur Entspannung von Körper, Geist und Seele
KUNDENNUTZEN	Die Bademilch spendet der Haut intensive Feuchtigkeit, entspannt und verwöhnt. Nach dem Bad umhüllt sie den Körper mit sanfter Pflege.
ANWENDUNG	2 – 3 Verschluss-Kappen in das einlaufende Badewasser geben. Nach gewohnter Badezeit nicht abduschen, sondern die Haut nur zart trocken tupfen.
HAUPTWIRKSTOFFE	Jjobaöl, Rice Germ Oil, ArEAUmat Samphira®

## RELAXING BODY OIL

Flasche, 200 ml

PRODUKTPROFIL	Entspannendes Körperöl zur Pflege trockener, anspruchsvoller Haut
KUNDENNUTZEN	Das Relaxing Body Oil entspannt die Haut durch wertvolle, natürliche Öle. Das Hautbild wirkt sichtbar glatt und erhält gepflegte Seidigkeit. Gleichzeitig umhüllt es den Körper mit dem sanften Duft -Nadja Auermann-.
ANWENDUNG	Nach dem Duschen oder Baden sparsam auf dem Körper verteilen und sanft einmassieren. Ideal auch als Massage-Öl einsetzbar. Bei besonders trockener Haut entsprechende Körperpartien reichhaltig einölen und mit Frischhaltefolie umwickeln. Nach 20 Minuten Einwirkzeit die Folie entfernen und die Haut mit einem Kosmetiktuch abtupfen.
HAUPTWIRKSTOFFE	Jojobaöl, Mandelöl, Hagebuttenkernöl, Pistazienöl, Calendula (Ringelblume), Arnika

## RELAXING SHOWER OIL

Flasche, 200 ml

PRODUKTPROFIL	Sanftes Duschöl für trockene und anspruchsvolle Haut
KUNDENNUTZEN	Das Relaxing Shower Oil verwöhnt die gestresste Haut schon beim Duschen, pflegt sie weich und geschmeidig. Regelmäßige Anwendung verringert den Verbrauch an Bodylotion nach dem Duschen. Das Duschöl kann ideal auch als Bade-Öl eingesetzt werden.
ANWENDUNG	Auf der feuchten Haut verteilen, bis ein fein-cremiger Schaum entsteht. Kurz einwirken lassen und dann abduschen. Als Bade-Öl 2 – 3 Verschlusskappen ins einlaufende Badewasser geben. Die Haut nach dem Bad nicht abduschen, sondern zart abtupfen.
HAUPTWIRKSTOFFE	Vitamin E, Rice Germ Oil, natürliches Olivenölextrakt